



# Salvo™

## Veilig laden en lossen

# Salvo wegrijbeveiliging



## Salvo

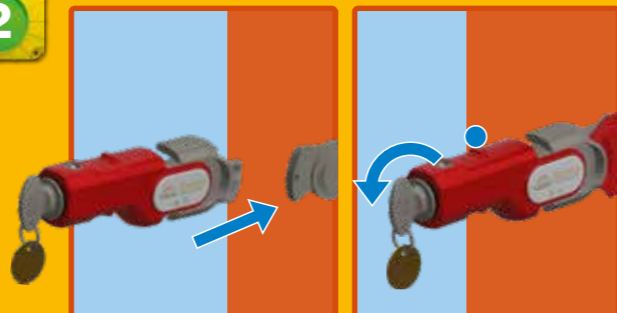
Het Salvo systeem voorkomt dat chauffeurs te vroeg wegrijden tijdens laden / lossen aan het dock.

### VEILIG LADEN EN LOSSEN

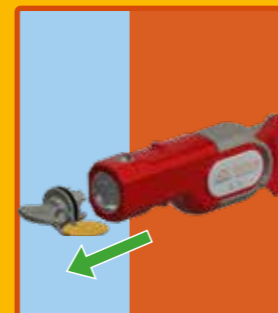
Vastomlijnde veiligheidsprocedure  
Voorkomt menselijk falen  
Verhindert voortijdig wegrijden



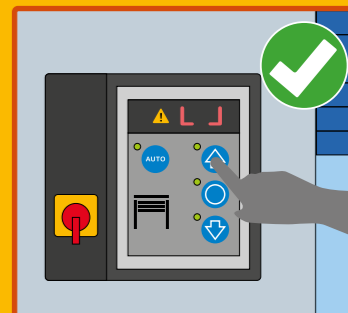
VOERTUIG PLAATSEN



NOODREM VERGRENDELEN



SLEUTEL KOMT VRIJ



DEUR KAN OPEN

De Salvo wegrijbeveiliging bestaat uit de SGL koppeling, een per dock gecodeerde sleutel en een bedieningspaneel (SCP), wat verbonden is met de deurbediening. Na het parkeren van het voertuig aan het dock, wordt de Salvo koppeling geplaatst op de remleiding van de trailer. Deze is nu vergrendeld en de Salvo sleutel komt vrij.

Het Salvo SCP paneel is de interface tussen de koppeling en de deurbediening. De Salvo sleutel wordt geplaatst en gedraaid. Nu kan de dockdeur bediend worden. De sleutel blijft vergrendeld zo lang de dockdeur open is. De koppeling voorkomt het terug aansluiten van de luchtremslang en houdt de oplegger geremd. **Het is nu veilig om te laden of te lossen.**



**TSA Safety Services**

Albert Plesmanweg 4  
4462 GC Goes  
Nederland

+31 (0)113 33 10 10  
info@tsa-bv.nl

**[www.salvosafe.nl](http://www.salvosafe.nl)**

