

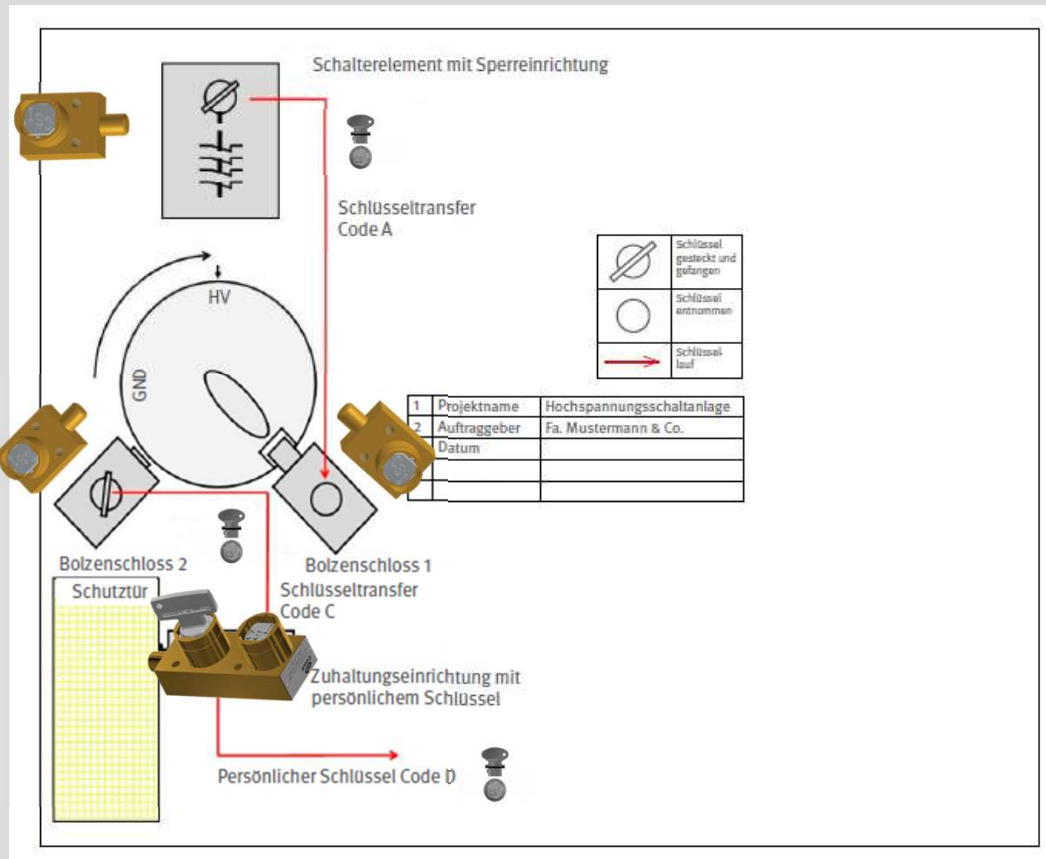


# Absicherung Filtermaschine

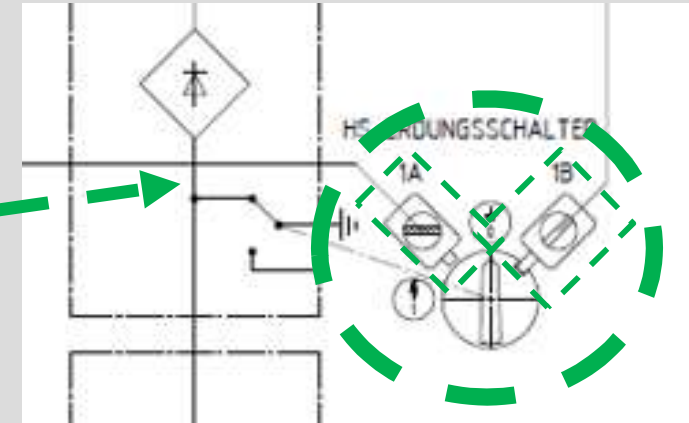
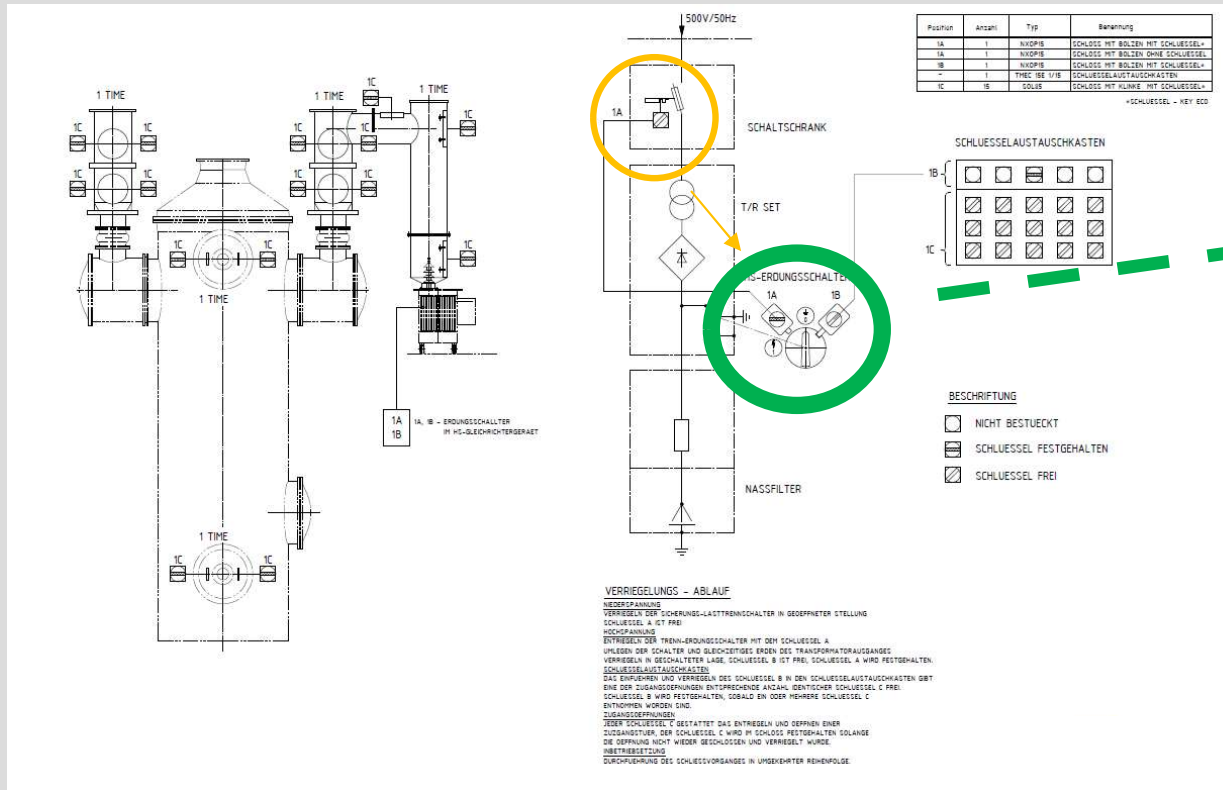
TSA Safety Services.de

# Beispiel

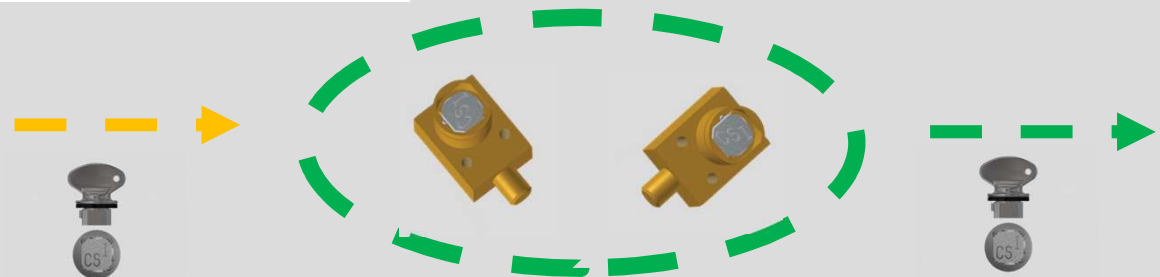
## Leistungsschaltung



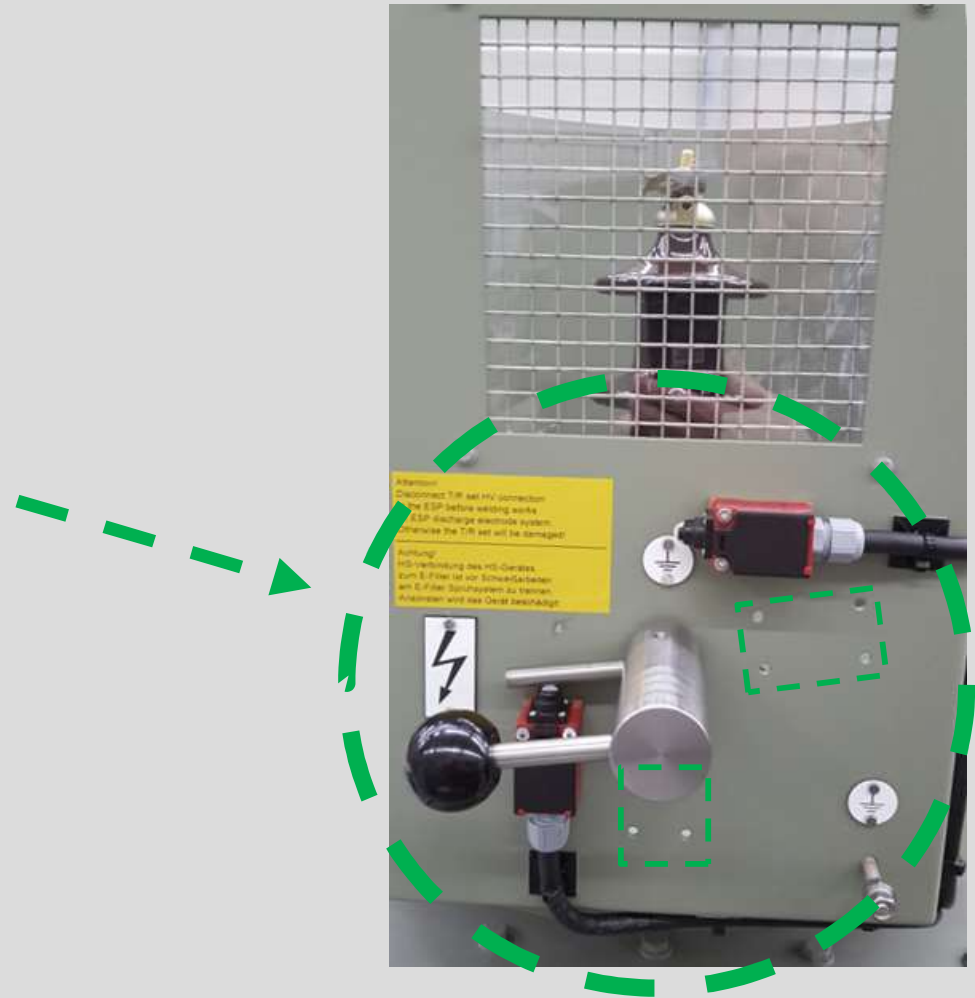
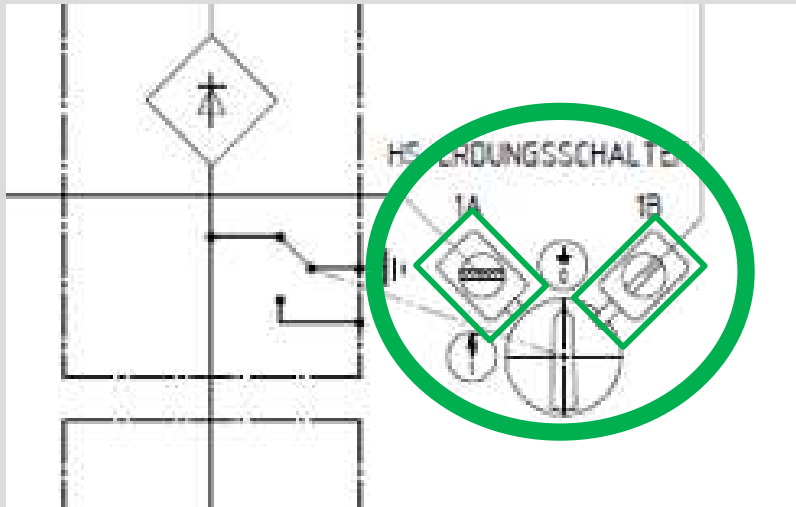
# Erden und gegen Wiedereinschalten sichern Freigeben und Sichern



Mit dem Schlüssel „A1“ wird das Bolzenschloss „A1“ entriegelt. Nun kann durch den Schalter die Anlage geerdet werden. Mit dem Schlüssel „1B“ wird der Erdungsschalter verriegelt, der Schlüssel „1B“ kann nun entnommen werden.

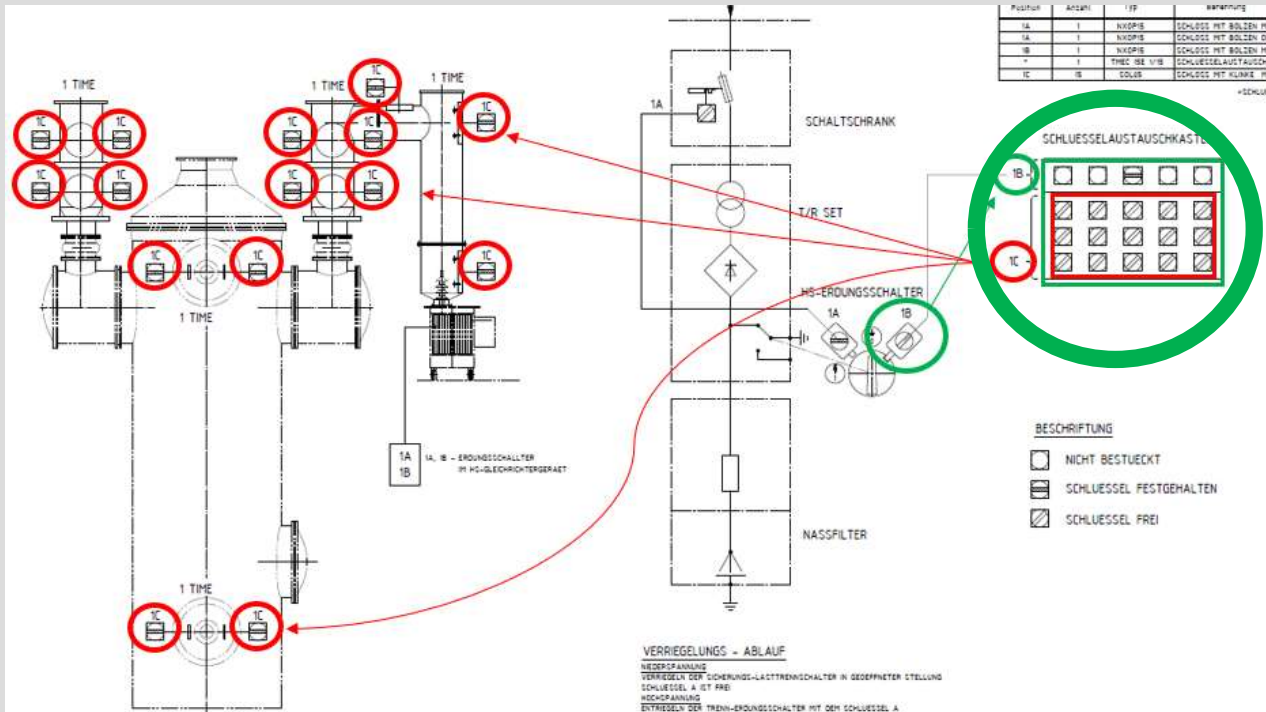


# Erden und gegen Wiedereinschalten sichern Umsetzung in der Praxis

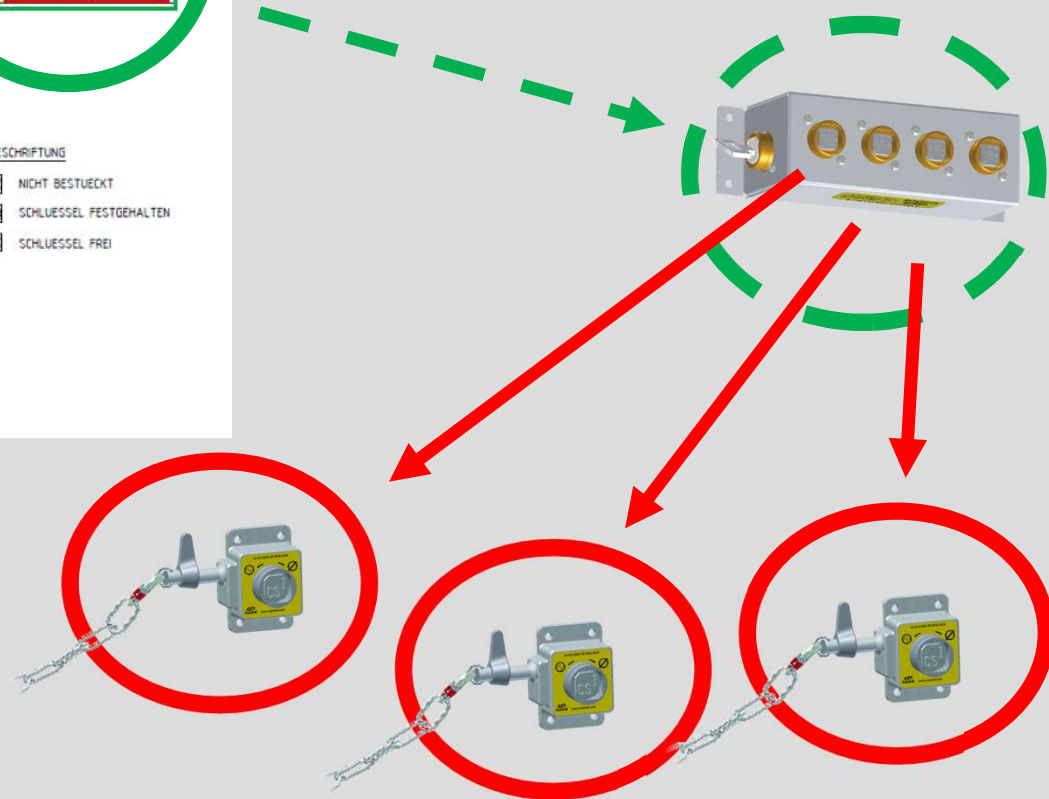


# Schlüsselwechsellsystem

## Sicherheit durch sequentielles Arbeiten

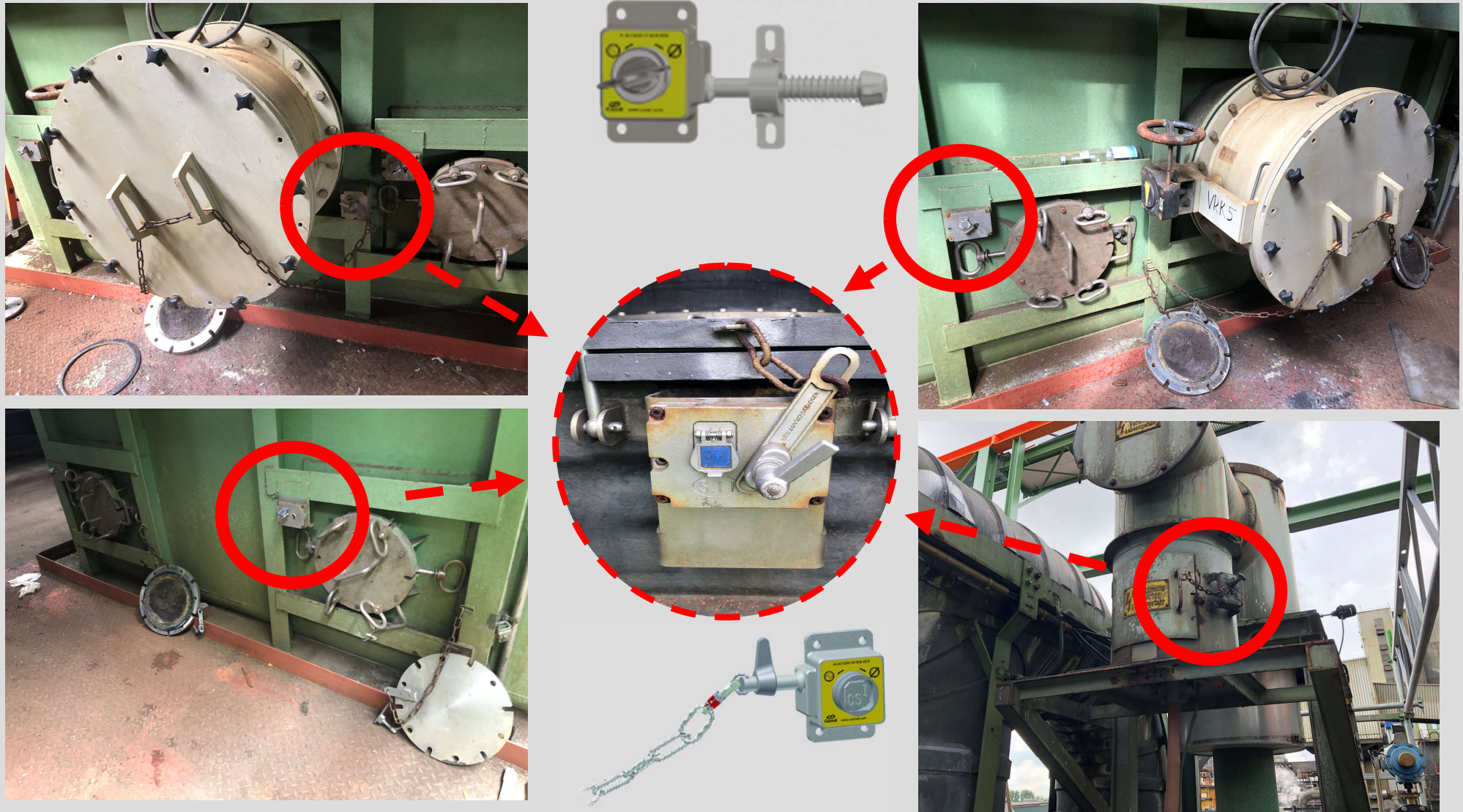


Durch die Erdung der Anlage, kann nun mit dem Schlüssel „1B“, die Wechselbox aktiviert und alle Schlüssel „1C“ generiert werden.

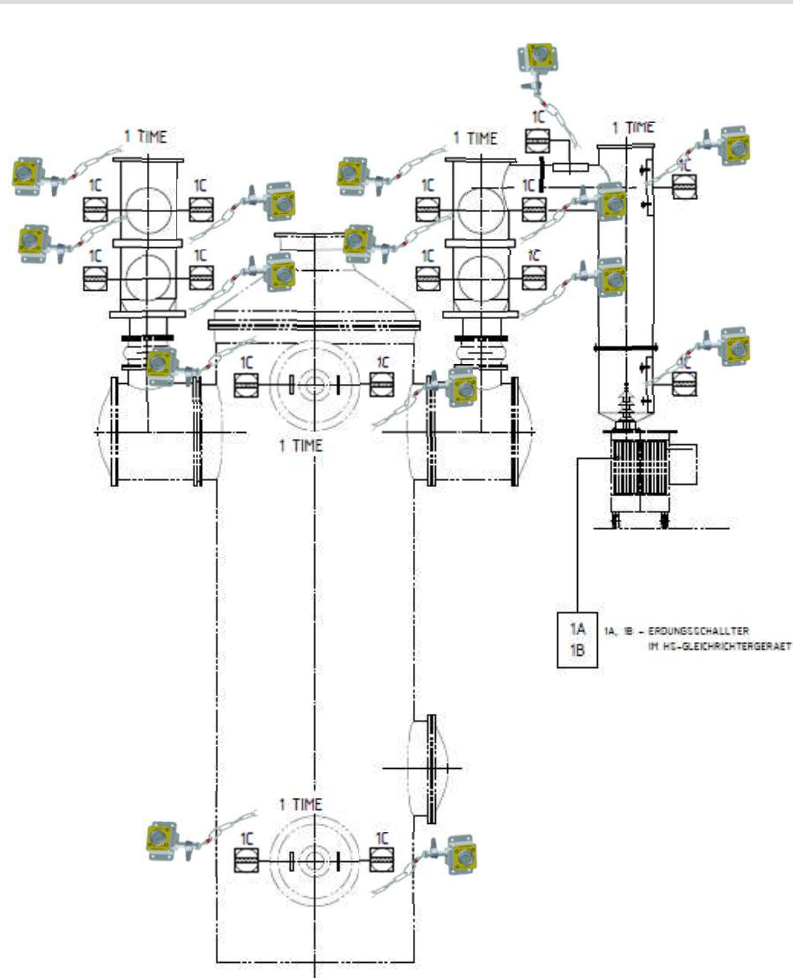


# Absicherung der Einstiege/Mannlöcher

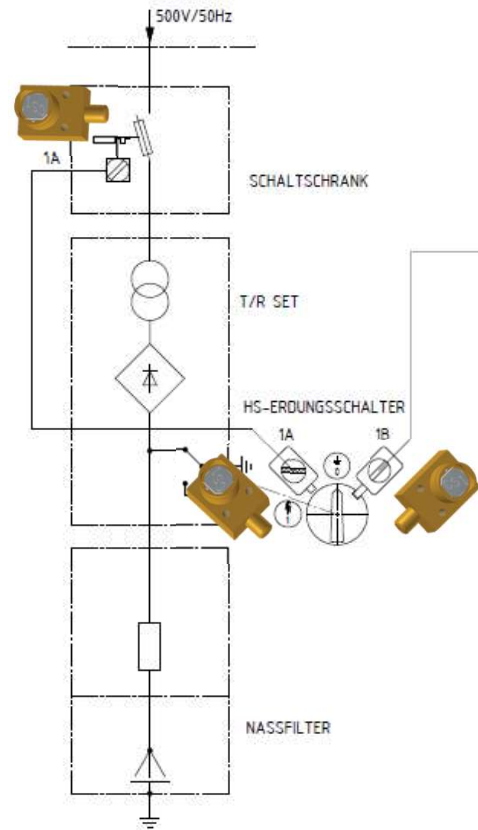
## Möglichkeiten in der Praxis



# Beispiel Nass-Elektrofilter

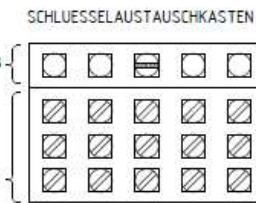


1A, 1B - ERDUNGSSCHALTER IM HS-GLEICHRICHTERGERAET



Position	Anzahl	Typ	Benennung
1A	1	NXDPIS	SCHLOSS MIT BOLZEN MIT SCHLUESSEL+
1A	1	NXDPIS	SCHLOSS MIT BOLZEN OHNE SCHLUESSEL
1B	1	NXDPIS	SCHLOSS MIT BOLZEN MIT SCHLUESSEL+
-	1	TREC 15E 1/15	SCHLUESSELAUSTAUSCHKASTEN
1C	15	SOLUS	SCHLOSS MIT KLINKE MIT SCHLUESSEL+

+SCHLUESSEL - KEY ECO



### BESCHRIFTUNG

- NICHT BESTUECKT
- SCHLUESSEL FESTGEHALTEN
- SCHLUESSEL FREI

### VERRIEGELUNGS - ABLAUF

**NIEDERSPANNUNG**  
 VERRIEGELN DER SICHERUNGSLASTTRENNSCHALTER IN GEÖFFNETER STELLUNG  
 SCHLUESSEL A IST FREI

**HOCHSPANNUNG**  
 ENTRIEGELN DER TRENN-ERDUNGSSCHALTER MIT DEM SCHLUESSEL A  
 UMLIEGEN DER SCHALTER UND GLEICHZEITIGES ERDEN DES TRANSFORMATORAUSGANGES  
 VERRIEGELN IN GESCHALTETER LAGE, SCHLUESSEL B IST FREI, SCHLUESSEL A WIRD FESTGEHALTEN.  
**SCHLUESSELAUSTAUSCHKASTEN**  
 DAS EINFUEHREN UND VERRIEGELN DES SCHLUESSEL B IN DEN SCHLUESSELAUSTAUSCHKASTEN GIBT  
 EINE DER ZUGANGSÖFFNUNGEN ENTSPRECHENDE ANZAHL IDENTISCHER SCHLUESSEL C FREI.  
 SCHLUESSEL B WIRD FESTGEHALTEN, SOBALD EIN ODER MEHRERE SCHLUESSEL C  
 ENTNOMMEN WORDEN SIND.  
**ZUGANGSÖFFNUNGEN**  
 JEDER SCHLUESSEL C GESTATTET DAS ENTRIEGELN UND ÖFFNEN EINER  
 ZUGANGSÖFFNUNG, DER SCHLUESSEL C WIRD IM SCHLOSS FESTGEHALTEN SOLANGE  
 DIE ÖFFNUNG NICHT WIEDER GESCHLOSSEN UND VERRIEGELT WURDE.  
**INBETRIEBSETZUNG**  
 DURCHFUEHRUNG DES SCHLIESSVORGANGES IN UMGEKEHRTER REIHENFOLGE.

??x



??x



?x

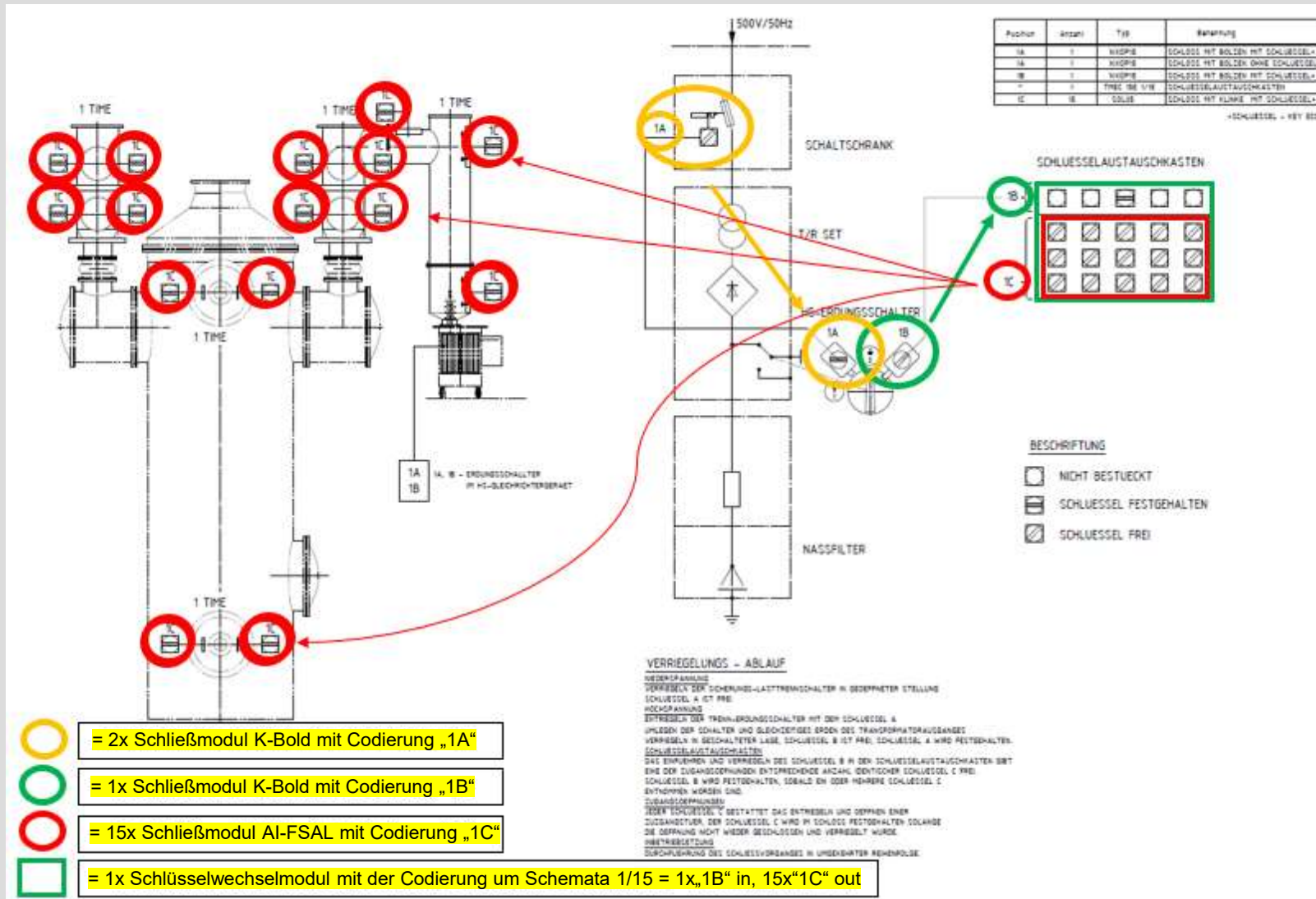


?x



# Beispiel

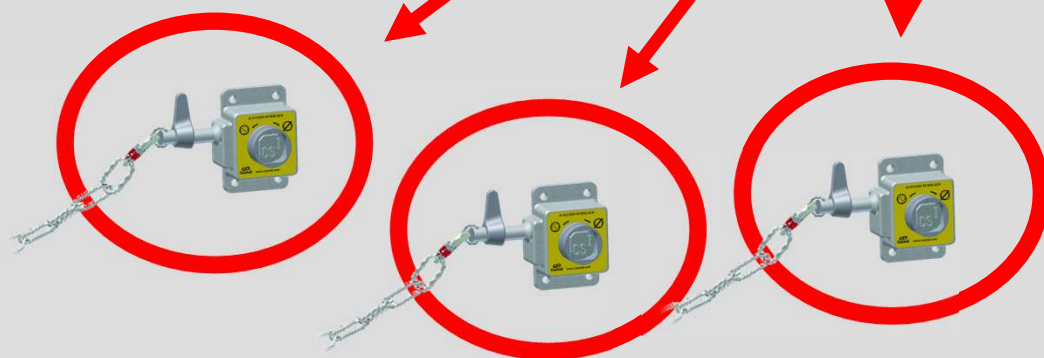
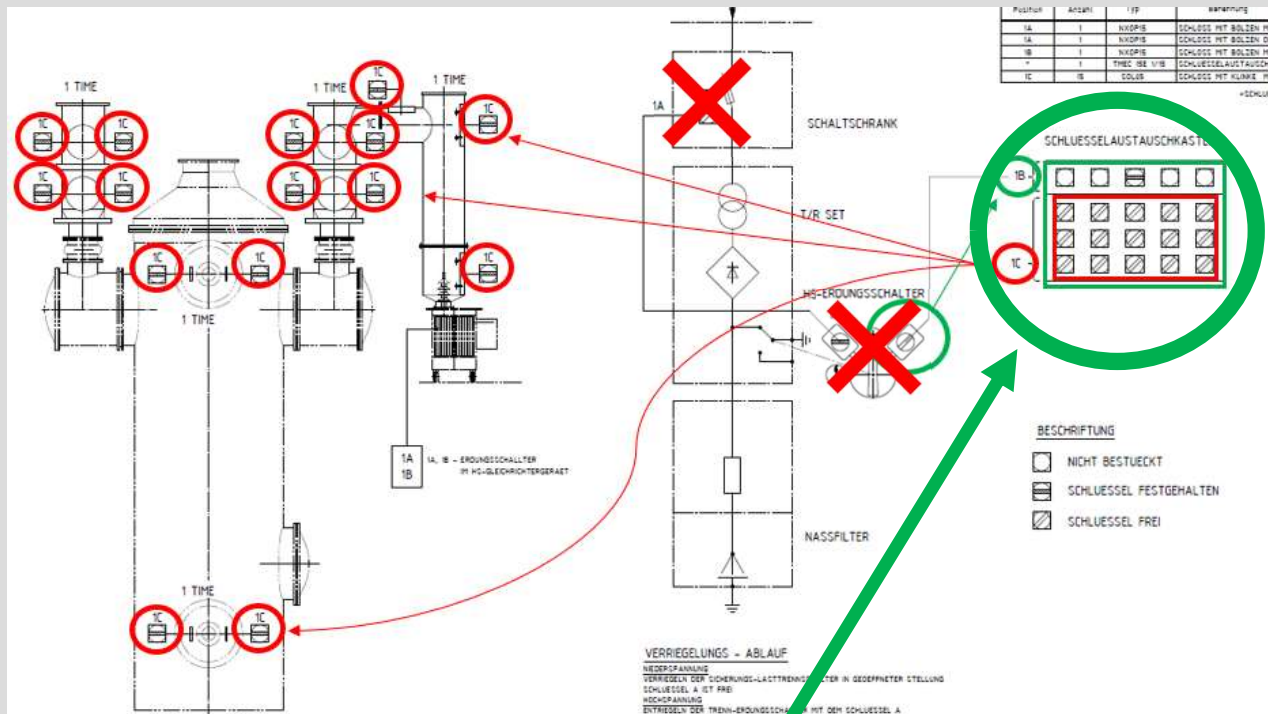
## Nass-Elektrofilter





# Schlüsselwechsellösung

## Lösungsvorschlag – Kundenspezifisch



**Vielen Dank und sollten Sie Fragen haben,  
melden Sie sich gerne bei uns.**

**[info@tsasafetyervices.de](mailto:info@tsasafetyervices.de)**